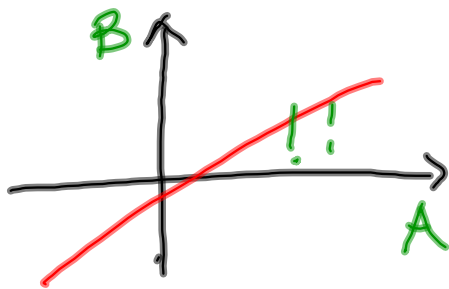


# Funzioni nel piano cartesiano

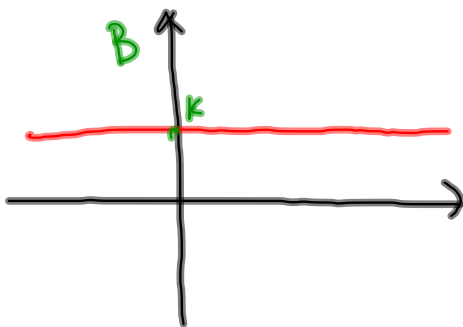


è una funzione

iniettiva  
surgettiva

$$y = ax + b$$

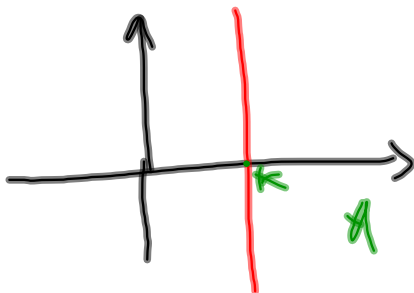
biettiva  
bigettiva



è una funzione

non iniettiva  
non surgettiva

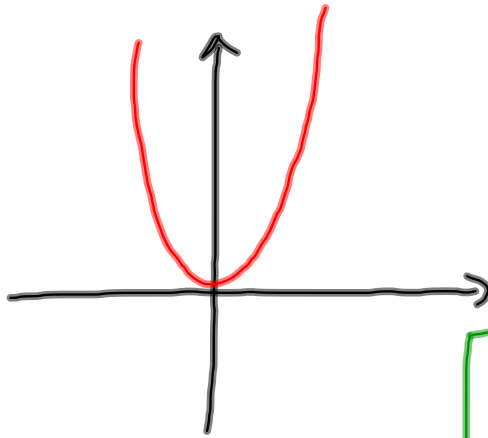
$$y = k$$



non è una funzione

non iniettiva  
surgettiva

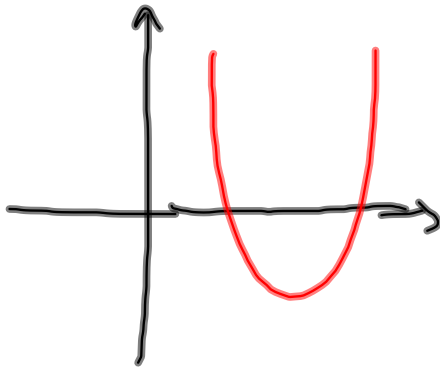
$$x = k$$



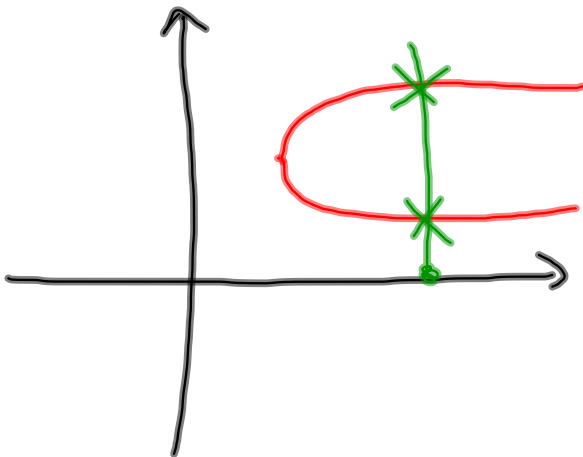
Parabola  
con vertice  
nell'origine  $y=ax^2$

È una funzione

Non iniettiva  
Non surgettiva



Parabola generica  
 $y=ax^2+bx+c$



$x=ay^2+by+c$

Non è una  
funzione